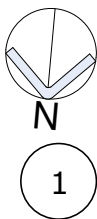
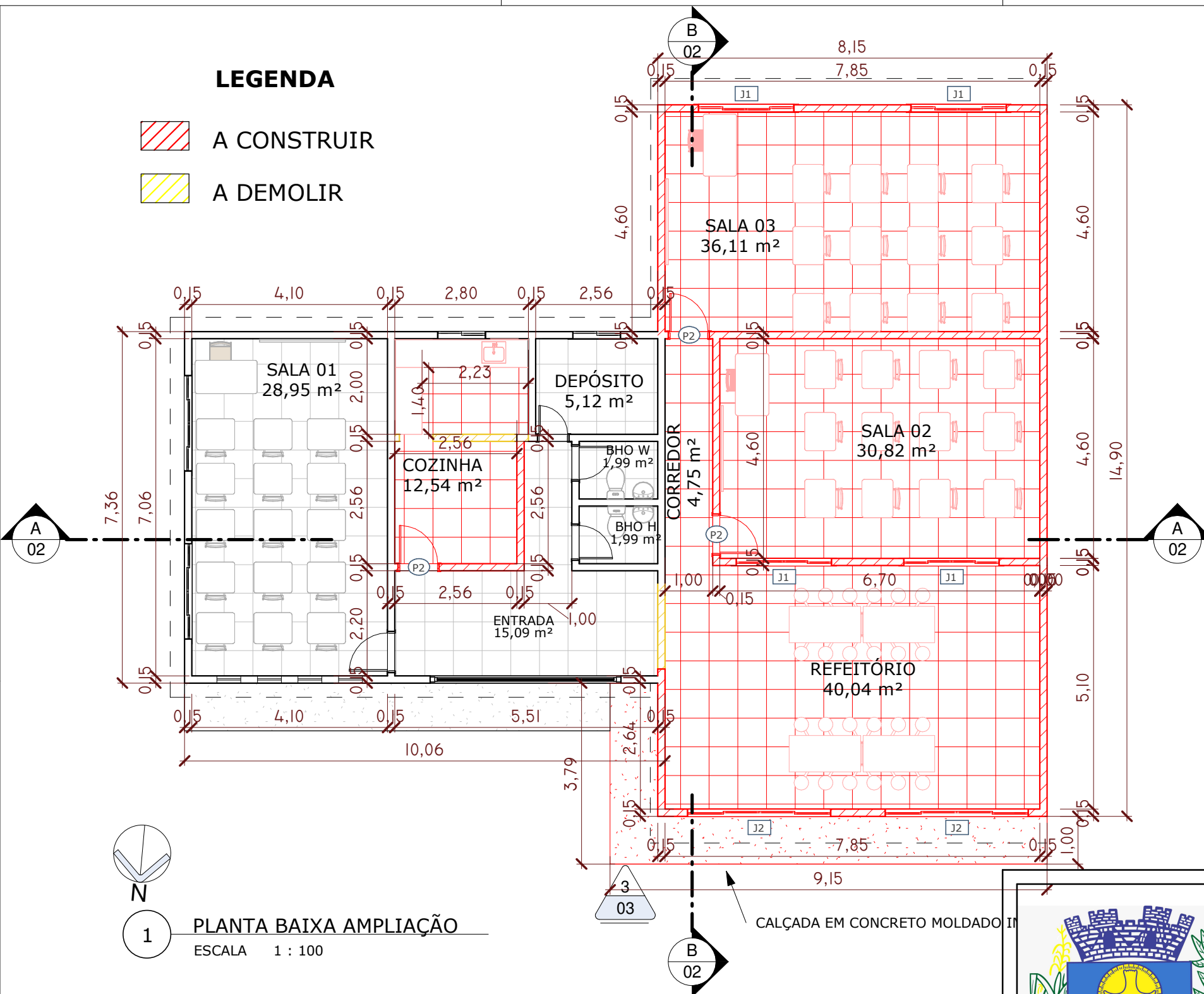


LEGENDA

- A CONSTRUIR
- A DEMOLIR



1 PLANTA BAIXA AMPLIAÇÃO
ESCALA 1 : 100

OBS:
O RESPONSÁVEL TÉCNICO PELA OBRA E/OU AUTOR DO PROJETO ASSUME PERANTE O MUNICÍPIO E TERCEIROS QUE TODAS AS CONDIÇÕES PREVISTAS NO PROJETO ARQUITETÔNICO ESTÃO DE ACORDO COM AS NBR'S E CÓDIGO CIVIL BRASILEIRO.

ÁREAS	CONSTRUÍDA (M²)	A INCLUIR (M²)	A DEMOLIR (M²)	A CONSTRUIR (M²)	TOTAL (M²)
PRINCIPAL	74,04	121,43	10,32	133,98	195,47
DEPENDÊNCIA	0	0	0	0	0

Quadro de janelas (Metros)

Código	Dimensões	Quantidade
J1	2x1,1/P=1	6
J2	3x1,1/P=1	2
J3	0,5x0,5/P=1,6	4
J4	1x1,1/P= <varia>	2
Total geral: 14		14

Quadro de portas (Metros)

Código	Dimensões	Quantidade
P1	0,6x2,1	1
P2	0,8x2,1	4
P3	4x2,1	1
P4	0,7x2,1	2

LOCAL DE IMPLANTAÇÃO
COORDENADAS: -20.615389, -42.229186

PLANTA BAIXA AMPLIAÇÃO



OBRA:
AMPLIAÇÃO DA ESCOLA MUNICIPAL GIRCENA SANTOS REAL

CLIENTE:
PREFEITURA MUNICIPAL DE DIVINO/MG

PREFEITO MUNICIPAL - MAURI VENTURA DO CARMO

ENDEREÇO:
DISTRITO VARGEM GRANDE, VILA SANTA MÔNICA, DIVINO/MG

DATA:
21/05/2025

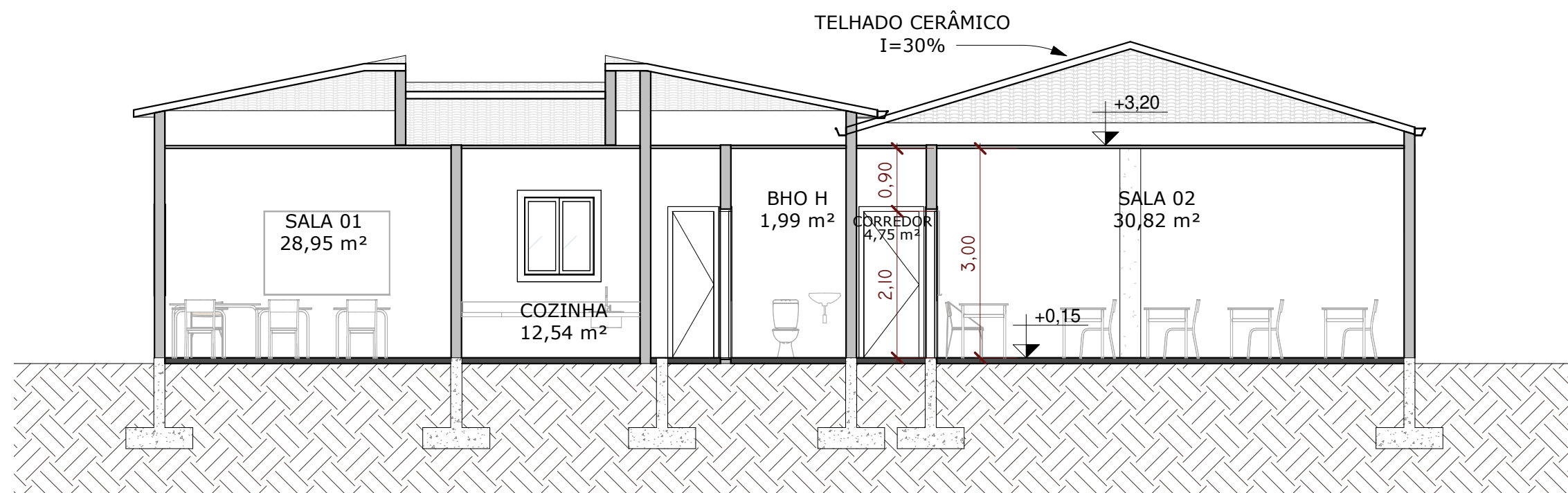
AUTOR DO PROJETO:
BRUNO MORAIS PARREIRA DA SILVA

R.T:
BRUNO MORAIS PARREIRA DA SILVA

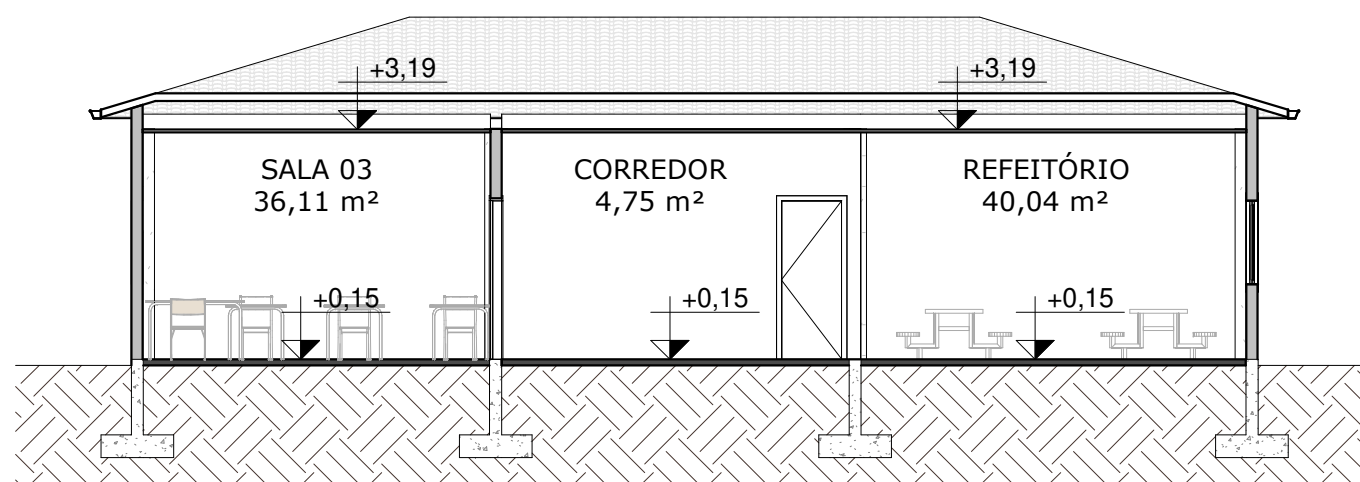
CREA/MG:
245032/D

Nº DA PRANCHA
01 / 03

ESCALA:
1 : 100



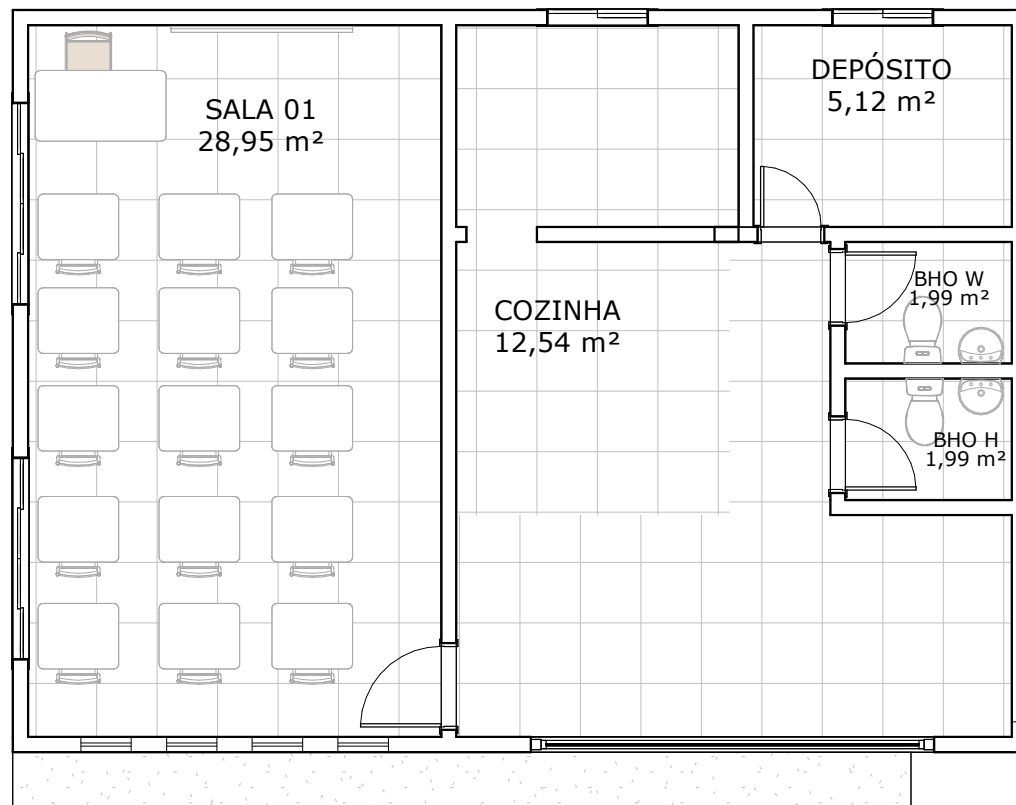
1 CORTE AA
ESCALA 1 : 75



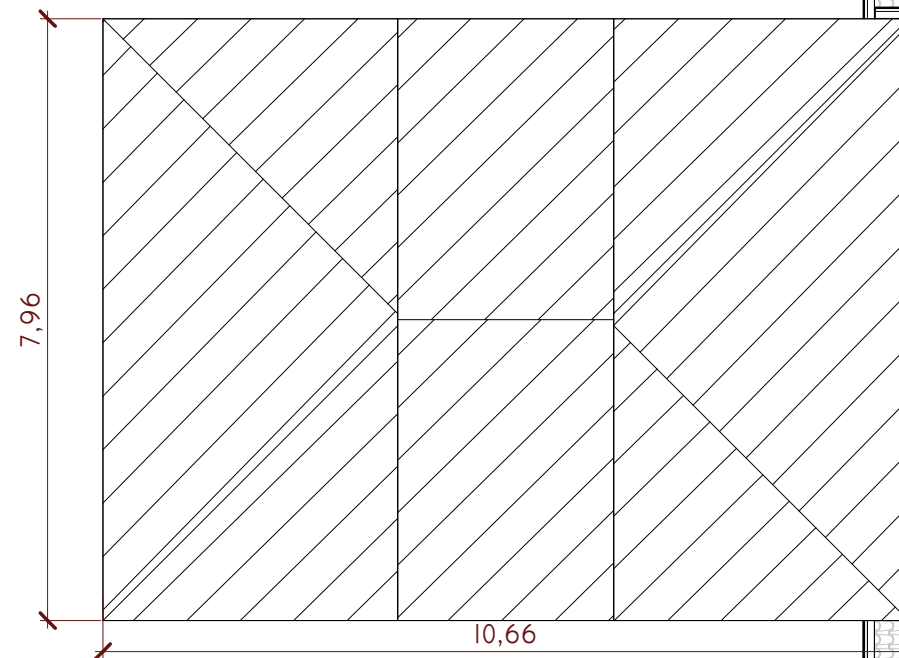
2 CORTE BB
ESCALA 1 : 100

PLANTA BAIXA AMPLIAÇÃO

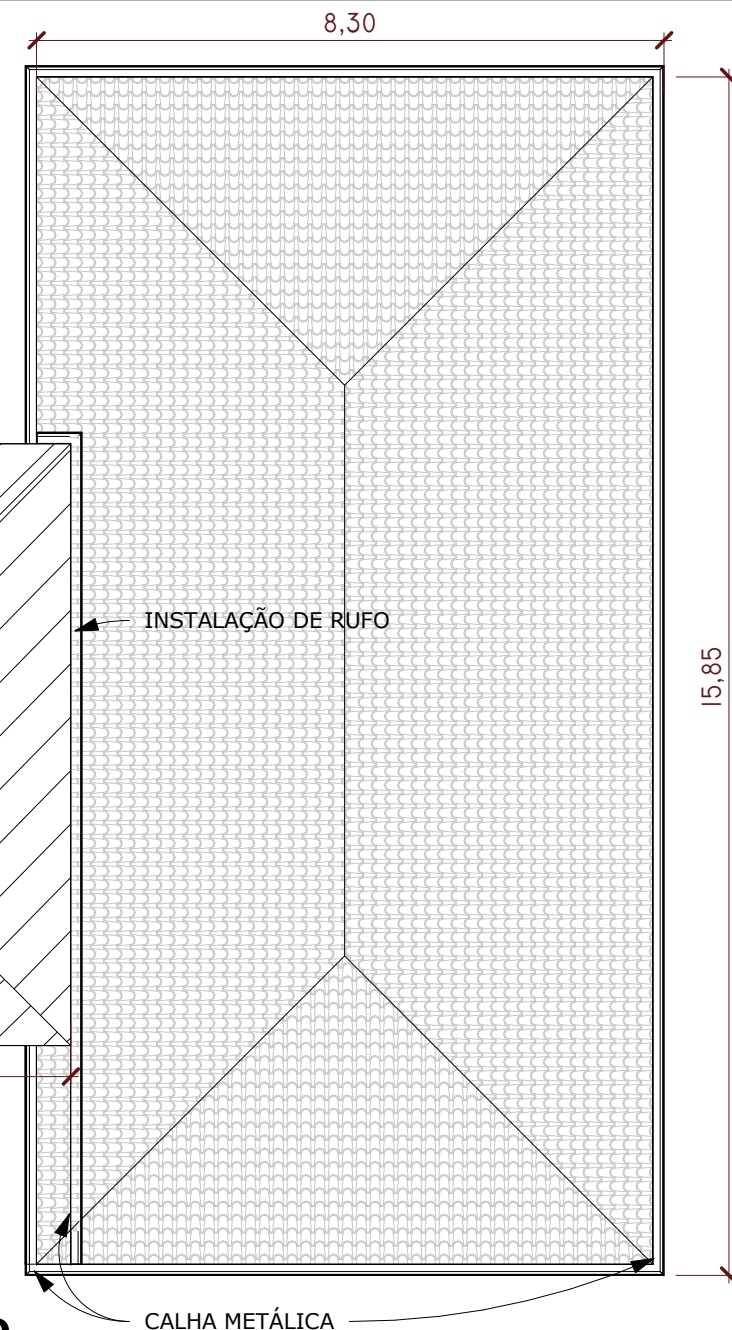
	OBRA: AMPLIAÇÃO DA ESCOLA MUNICIPAL GIRCENA SANTOS REAL	
	CLIENTE: PREFEITURA MUNICIPAL DE DIVINO/MG	
	PREFEITO MUNICIPAL - MAURI VENTURA DO CARMO	
	ENDEREÇO: DISTRITO VARGEM GRANDE, VILA SANTA MÔNICA, DIVINO/MG	
	DATA: 21/05/2025	Nº DA PRANCHA 02 / 03
AUTOR DO PROJETO: BRUNO MORAIS PARREIRA DA SILVA		
R.T: BRUNO MORAIS PARREIRA DA SILVA		ESCALA: Como indicado
CREA/MG: 245032/D		



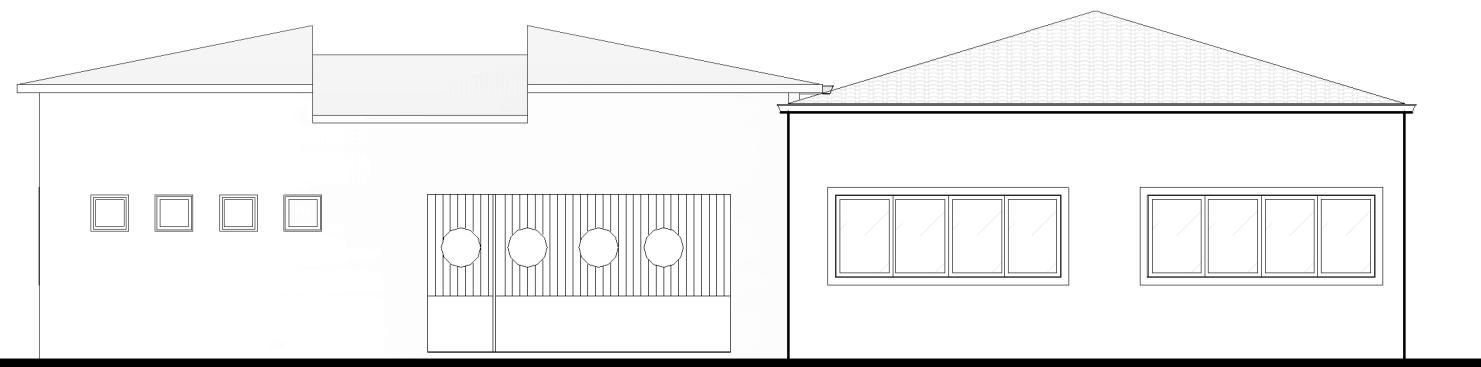
2 CONSTRUÇÃO EXISTENTE
ESCALA 1 : 75



1 PLANTA BAIXA COBERTURA
ESCALA 1 : 100



PLANTA BAIXA AMPLIAÇÃO



3 FACHADA FRONTAL
ESCALA 1 : 100

	OBRA: AMPLIAÇÃO DA ESCOLA MUNICIPAL GIRCENA SANTOS REAL	
	CLIENTE: PREFEITURA MUNICIPAL DE DIVINO/MG	
	_____ PREFEITO MUNICIPAL - MAURI VENTURA DO CARMO	
	ENDEREÇO: DISTRITO VARGEM GRANDE, VILA SANTA MÔNICA, DIVINO/MG	
	DATA: 21/05/2025	Nº DA PRANCHA 03 / 03
AUTOR DO PROJETO: BRUNO MORAIS PARREIRA DA SILVA		
R.T: BRUNO MORAIS PARREIRA DA SILVA		ESCALA: Como indicado
CREA/MG: 245032/D		